

# 5 logements

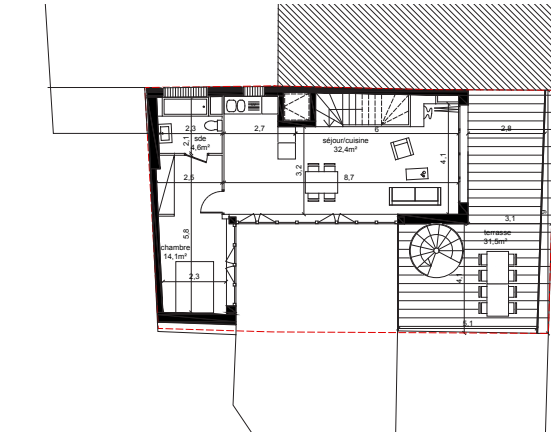
## Paris 20

Construction neuve de 5 logements en duplex et triplex ouverts sur le square des Saint Simoniens. Le bâtiment s'organise en U autour d'une cour centrale vitrée sur allège sur le modèle des ateliers du 20<sup>e</sup> arrondissement.

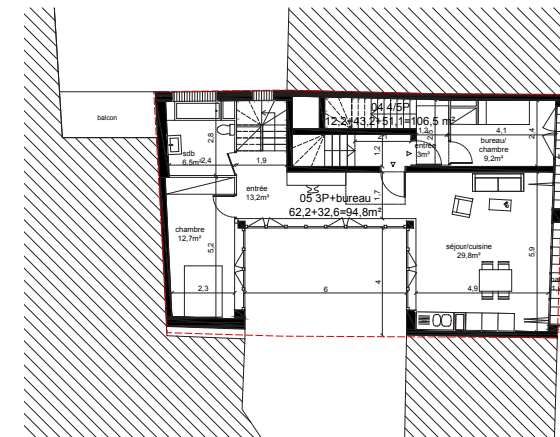
**MOA privée**  
MAO architectes  
conception +  
suivi architectural

*énergie . environnement :*  
plan climat Ville de Paris

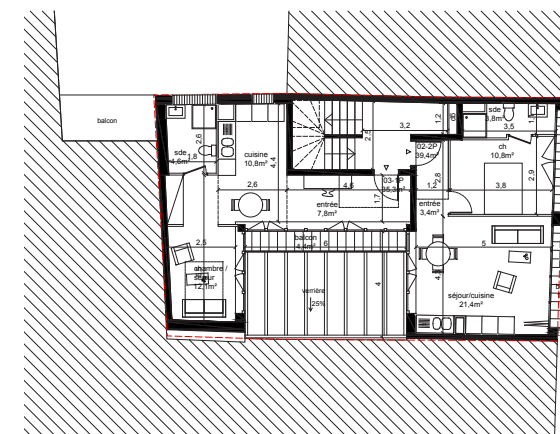
*quelques chiffres :*  
400 m<sup>2</sup>  
budget NC  
en cours



plan R+4



plan R+2



plan R+1

rue de la Duée