

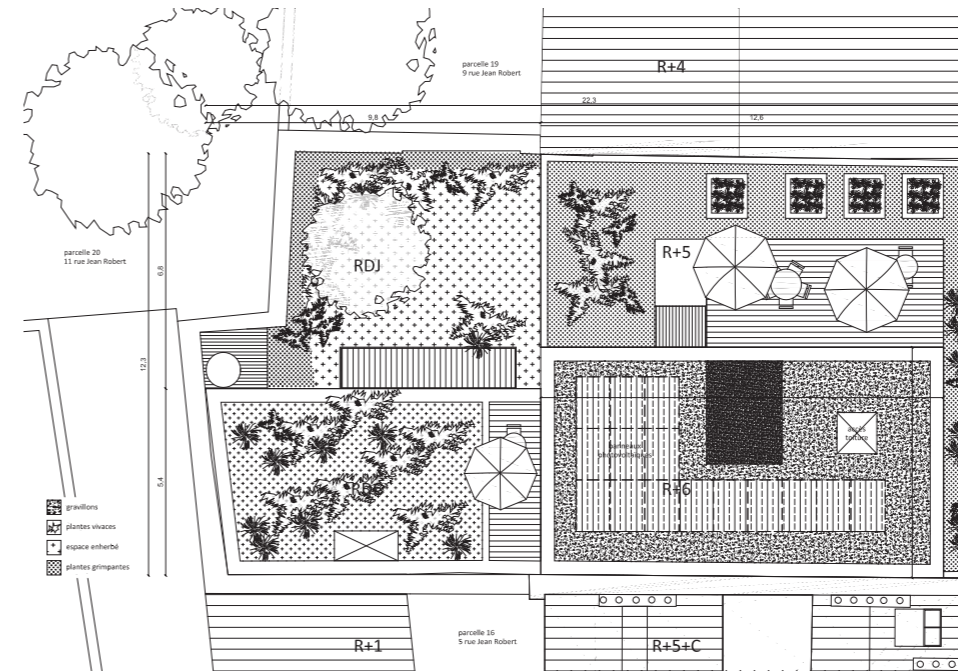
13 logements sociaux en béton de terre | Paris 18 (75)

Construction neuve de 13 logements en terre crue + chaux + chanvre. Les détails de façade permettent une intégration dans la continuité urbaine.

Régie Immobilière de la Ville de Paris
 MAO architectes (associé)
 Sibat (BET TCE + bois)
 en mission complète (loi MOP)

énergie . environnement :
 Effinergie +
 Chantier zéro carbone et faible nuisance
 NF Habitat HQE

quelques chiffres :
 880 m² de SDP
 2,5 M€ de budget
 concours restreint 2018



77 - HABITAT



MOBILE ARCHITECTURAL OFFICE

