

Réhabilitation et transformation d'un EPHAD en résidence autonome pour personnes âgées

18 rue Poliveau, Paris (75)

Paris Habitat
MAO Architectes +
Eccallard Economiste +
LASA + Espace Libre + AxCE
Sécurité + Sodebo-Ginko

énergie . environnement :
NF Habitat HQE
Label biosourcé
Re 2020 renovation

quelques chiffres :
3 380m² SdP
8M€ de budget
Concours restreint 2022

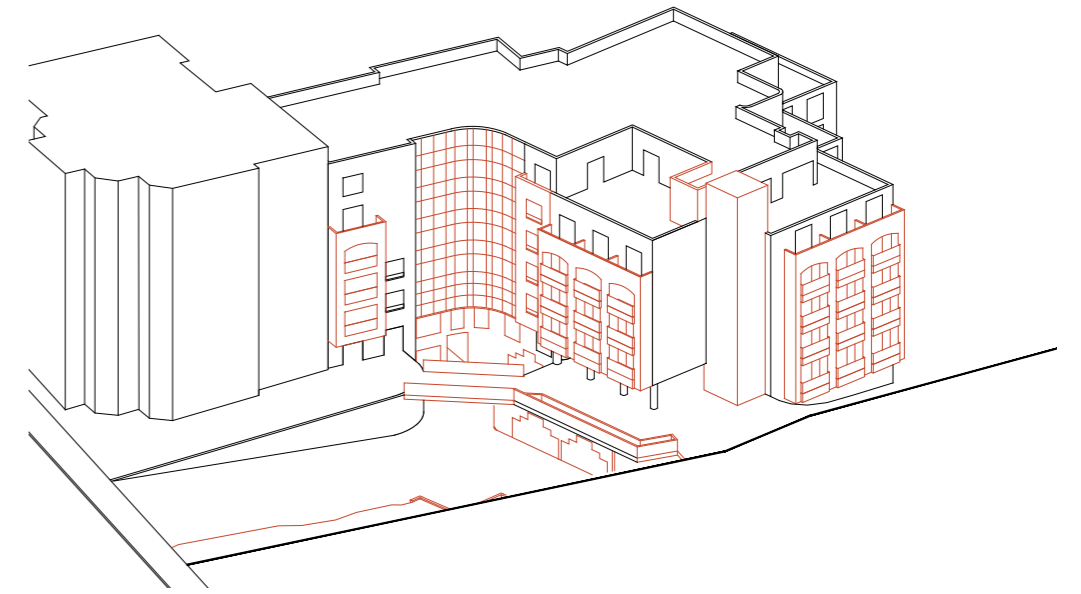


schéma 1 : existant et éléments déposés

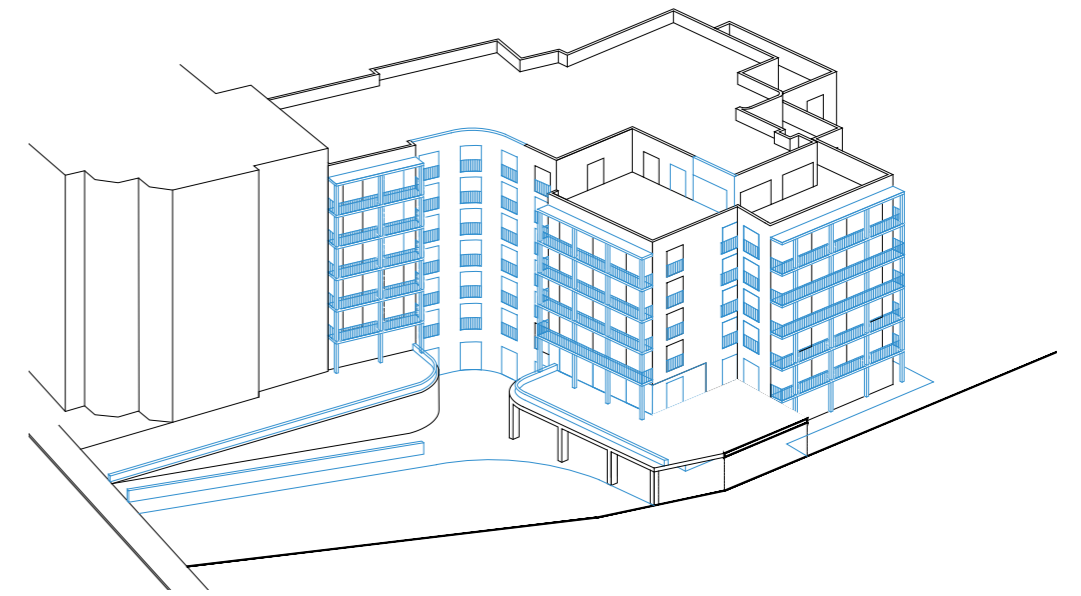


schéma 2 : projet et éléments ajoutés

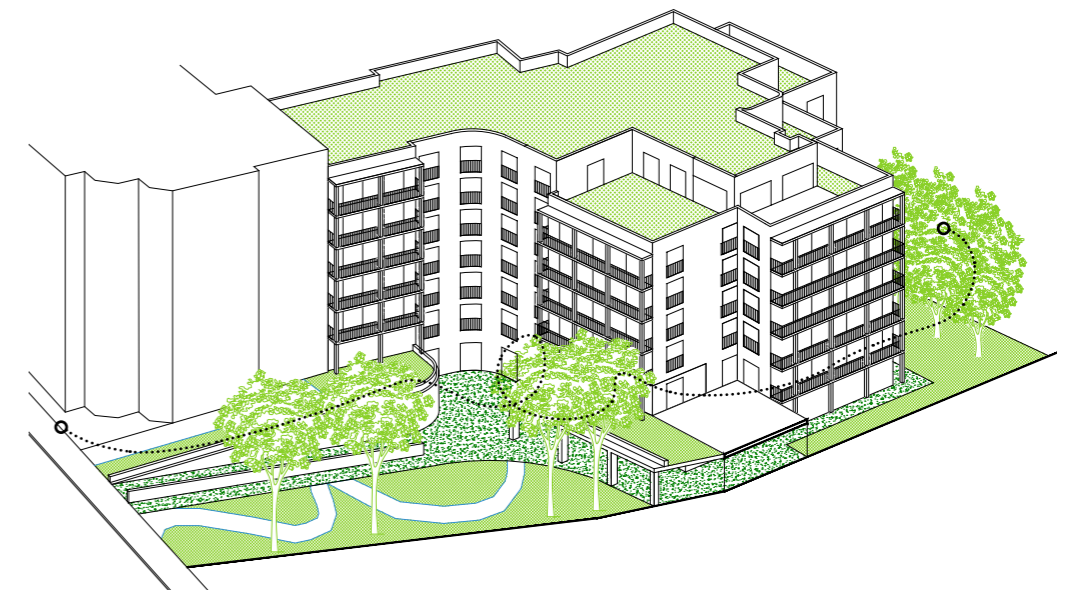


schéma 3 : projet et relation à l'extérieur