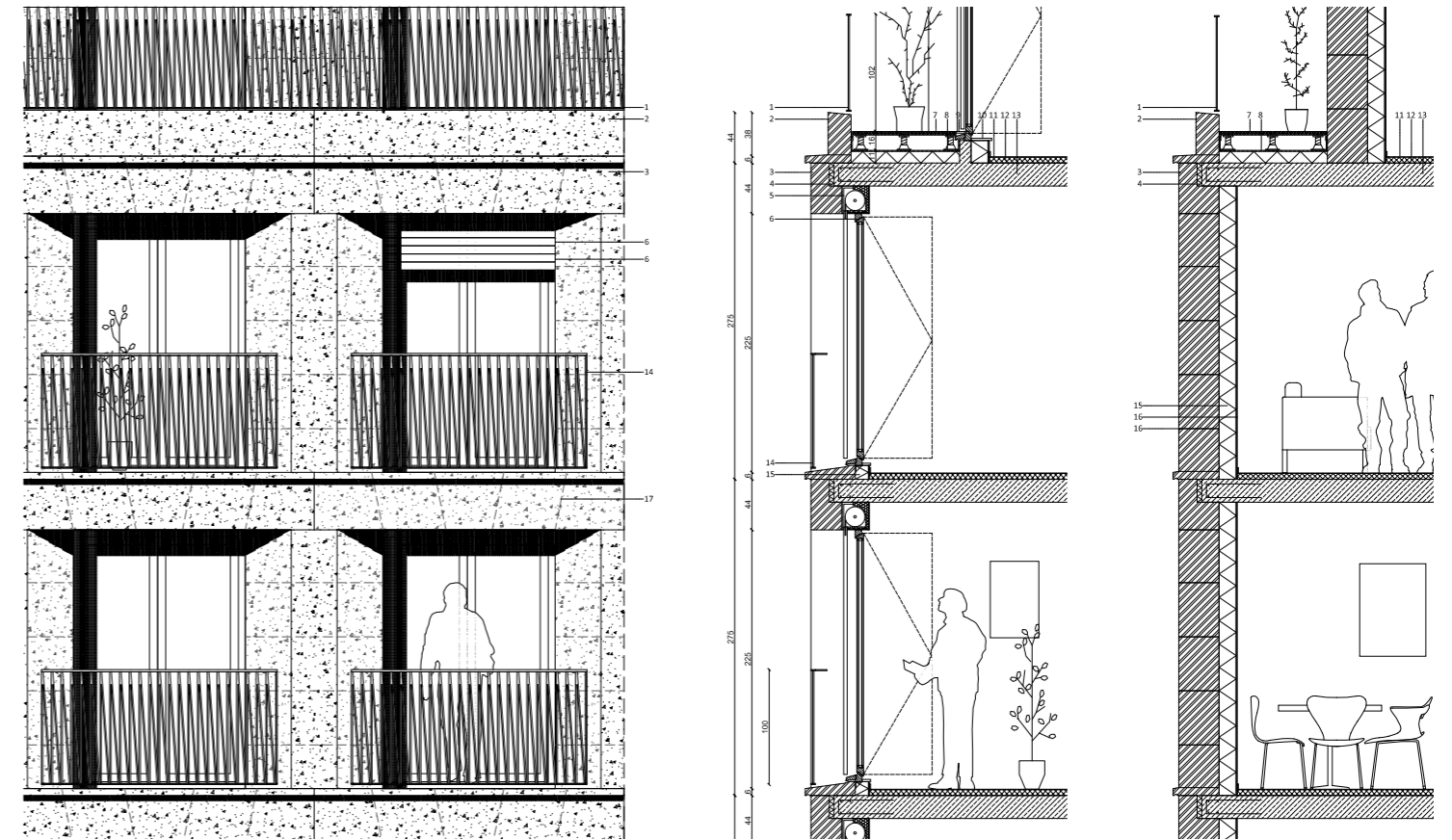




maison  
architectural  
office



**Maitrise d'ouvrage :**  
FRANCE HABITATION

**Maitrise d'oeuvre :**  
MaO. architectes (mandataire)  
LM Ingenierie  
Espace-Temps  
VPEAS  
Clarity

**Mission :**  
Complète loi MOP

**Programme :**  
Construction 15 logements sociaux

**Performances :**  
NF Habitat HQE - RT 2012 - 20%

**Lieu :**  
18 rue Pradier 75019 PARIS

**Surface (SDP) :**  
1030 m<sup>2</sup>

**Cout des travaux (HT) :**  
2,7 M€

**Calendrier :**  
concours 2019  
Etudes en cours

## 15 LOGEMENTS SOCIAUX EN PIERRE MASSIVE | PARIS 19

Le bâtiment s'insère en continuité de l'architecture Haussmannienne existante tout en évoquant par les détails de mise en œuvre notre époque et ses modes actuels de construction. Notre but est de réinterpréter les archétypes de l'architecture parisienne conférant au futur bâtiment un langage contemporain.

Notre bâtiment se veut être un point dans une série et non un objet décontextualisé. L'utilisation de la pierre de taille massive de Noyan est pertinente aussi bien du point de vue esthétique, de la durabilité et de l'intégration urbaine entre la rue Pradier et le boulevard Simon Bolivar. Nous utiliserons également du béton de chanvre et du bois en façade, afin de limiter l'utilisation de matériau carboné.

Le potager en toiture porte des valeurs environnementales

et sociales. Il permet de lutter contre les îlots de chaleur en ville, de gérer les eaux de pluie à la parcelle et de créer des relations humaines entre résidents. Ce poumon de fraîcheur végétale est le garant d'une biodiversité et d'une micro-biodiversité urbaine qui favorise le développement du vivant (insectes, ver de terre, champignons), principaux acteurs de la fertilisation des sols.